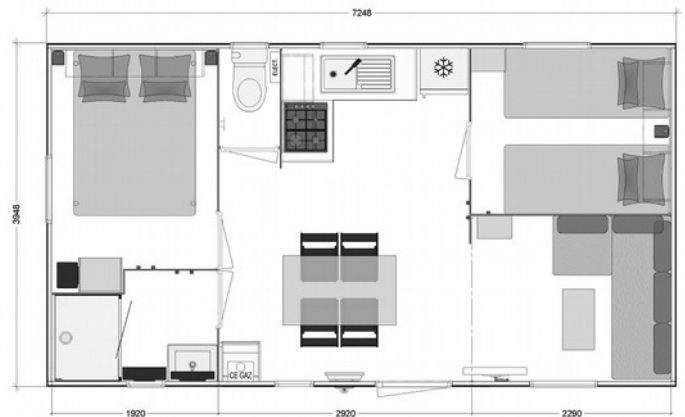


Mobil Home RIDEAU : 4/6 personnes. Composé de 2 chambres, une salle d'eau, un WC séparé et d'une pièce centrale comprenant un coin cuisine et un salon. Sur emplacement partiellement ombragé. Terrasse couverte (sauf en cas de vents violents). 27 m² ; 4X7.25m



1 pièce centrale avec coin cuisine et coin salon transformable en 3ème chambre :

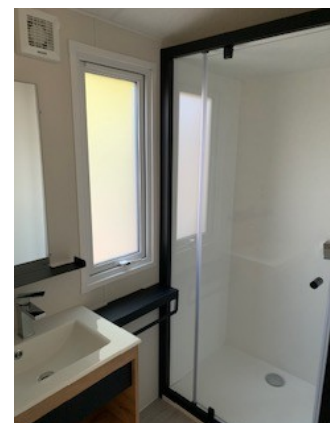
Comprenant un réfrigérateur avec plaque de cuisson au gaz, un évier.

Un espace déjeuner avec table et un coin salon avec une banquette convertible (lit d'appoint 140 x 190cm), table basse et tabouret-pouf.

Donnant sur une terrasse couverte avec salon de jardin



1 coin toilette séparé de la salle d'eau (lavabo et cabine de douche)



1 Chambre comprenant un lit 2 personnes (140 x190 cm), placard et étagères



1 chambre comprenant 2 lits simples, placard et étagères:



Remarques :

Il est strictement interdit de fumer à l'intérieur de l'hébergement.
Les draps, taies d'oreiller, nécessaire de toilette et produits d'entretien ne sont pas fournis.
Les chambres et le salon sont pourvus de convecteurs électriques.
Le mobil home doit être rendu propre.

| Nom : | Entrée / / | Sortie / / | Prix/unité Price/unit |
|---|---------------|---------------|--------------------------|
| Oreiller / <i>Pillows</i> | | | 12 € |
| Couverture microfibrés/ <i>Blankets 1 pers</i> | | | 35 € |
| Couette 2 pers. 220 x 140 avec housse/ <i>Blankets 220x140cm</i> | | | 50 € |
| Housses de protection : merci de ne pas retirer les housses de protection (oreillers, lits, couettes) en fin de séjour. | | | |
| | | | |
| Cintre / <i>Clothes hangerin</i> | 6 | | 2 € |
| | | | |
| Balai WC / <i>Toilet brush</i> | 1 | | 5 € |
| Poubelle WC / <i>Toilet bin</i> | 1 | | 10 € |
| Balai / <i>Brush</i> | 2 | | 10 € |
| Balayette / <i>Small brush</i> | 1 | | 5 € |
| Pelle / <i>Dustpan</i> | 1 | | 5 € |
| Serpillière / <i>Floorcloth</i> | 1 | | 2 € |
| Seau / <i>Bucket</i> | 1 | | 10 € |
| Bassine / <i>Basin</i> | 1 | | 5 € |
| | | | |
| Table salon / <i>Indoor table</i> | 1 | | 100 € |
| Table d'extérieur/ <i>Outdoor table</i> | 1 | | 200 € |
| Chaises / <i>Chairs</i> | 4 + 4 | | 30 € |
| Bouilloire / <i>Water boiler</i> | 1 | | 20 € |
| Cafetière électrique / <i>Coffee machine</i> | 1 | | 30 € |
| Micro-onde / <i>Microwave oven</i> | 1 | | 70 € |
| Égouttoir à vaisselle | 1 | | 4 € |
| Dessous plat / <i>Table mat</i> | 1 | | 2 € |
| Étendoir à linge (sur demande) | | | 30 € |
| | | | |
| Verre à eau / <i>Glasses</i> | 6 | | 2 € |
| Bol / <i>Cereal Bowl</i> | 6 | | 2 € |
| Carafe / <i>Water jug</i> | 1 | | 3 € |
| Mug violet | 6 | | 2 € |
| | | | |
| Poêle / <i>Frying pan</i> | 1 | | 20 € |
| Casserole inox / <i>Saucepan</i> | 2 | | 20 € |
| Couvercle/cover | 2 | | 10 € |
| Planche à découper / <i>Cutting Board</i> | 0 | | 5 € |
| Passoire / <i>Collander</i> | 1 | | 3 € |

| | | | |
|--|---|--|------------------------------|
| Essoreuse à salade / <i>Lettuce spin-dryer</i> | 1 | | 5 € |
| | | | |
| Range couverts / <i>Cutlery Tray</i> | 1 | | 4 € |
| Couteaux / <i>Knives</i> | 6 | | 2 € |
| Fourchettes / <i>Forks</i> | 6 | | 2 € |
| Cuillères à soupe / <i>Dessert spoons</i> | 6 | | 2 € |
| Cuillère à café / <i>Tea spoons</i> | 6 | | 2 € |
| Spatule en bois / <i>Spatula in wood</i> | 1 | | 2 € |
| Louche / <i>Ladle</i> | 1 | | 2 € |
| Tire-bouchon décapsuleur / <i>Corkscrew Bottle opener</i> | 1 | | 2 € |
| Épluche-légumes / <i>Kitchen knife</i> | 1 | | 2 € |
| | | | |
| Assiette plate / <i>Dinner plates</i> | 6 | | 5 € |
| Assiette creuse / <i>Soup dishes</i> | | | 5 € |
| Saladier / <i>Salad Bowls</i> | 1 | | 5 € |
| | | | |
| | | | |
| Logo interdiction de fumer – facturation de 150€ par pièce sentant le tabac ou toute odeur de fumée | 1 | | Non respect =%caution |

Eclairage : OK Non OK | Explication poubelle OK Non OK
 Eau chaude : OK Non OK | Lit banquette OK Non nécessaire
 Gaz : OK Non OK

Remarques :

Veuillez apporter vos draps et taies d'oreillers, les housses et taies ne sont mises qu'à titre de protection (ne pas les retirer en fin de séjour).

A Theix-Noyal, le
 Signatures à l'entrée:
 Le Locataire :

Le Loueur :

Signatures la sortie:
 Le Locataire :

Le Loueur :